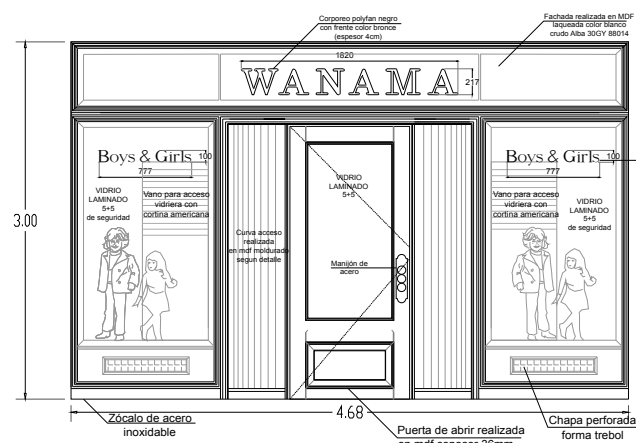
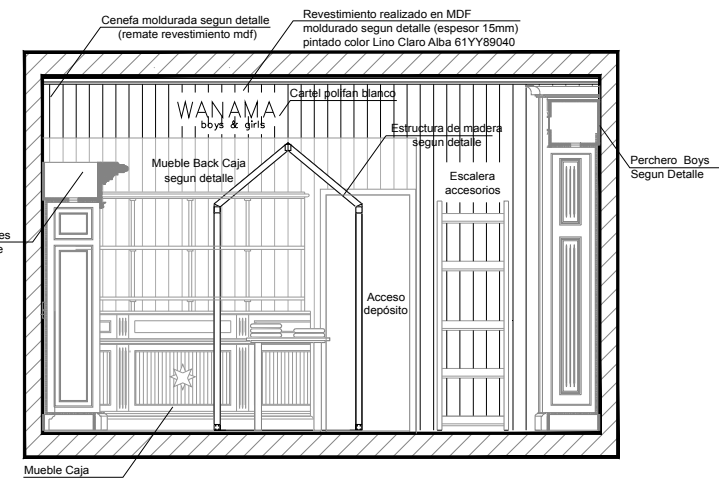


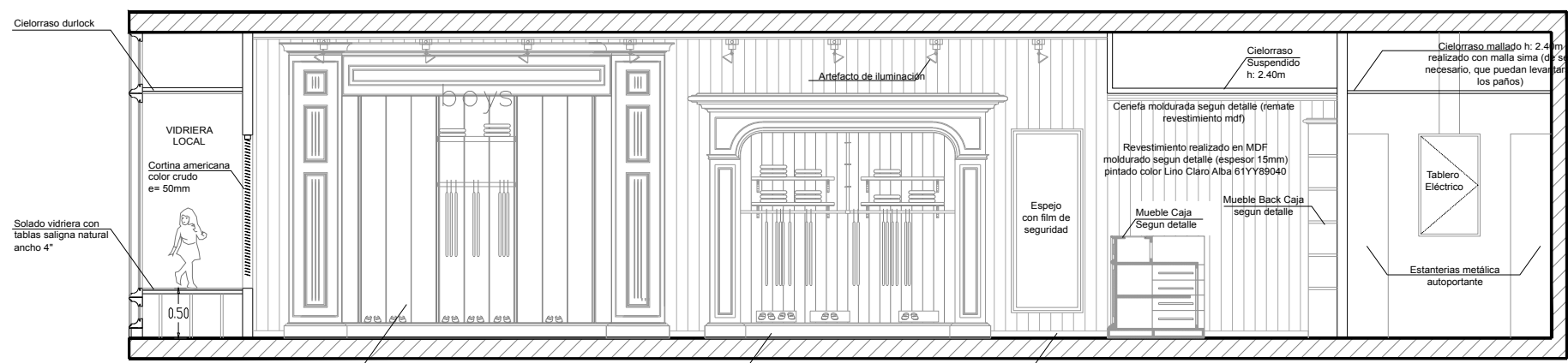
PLANTA



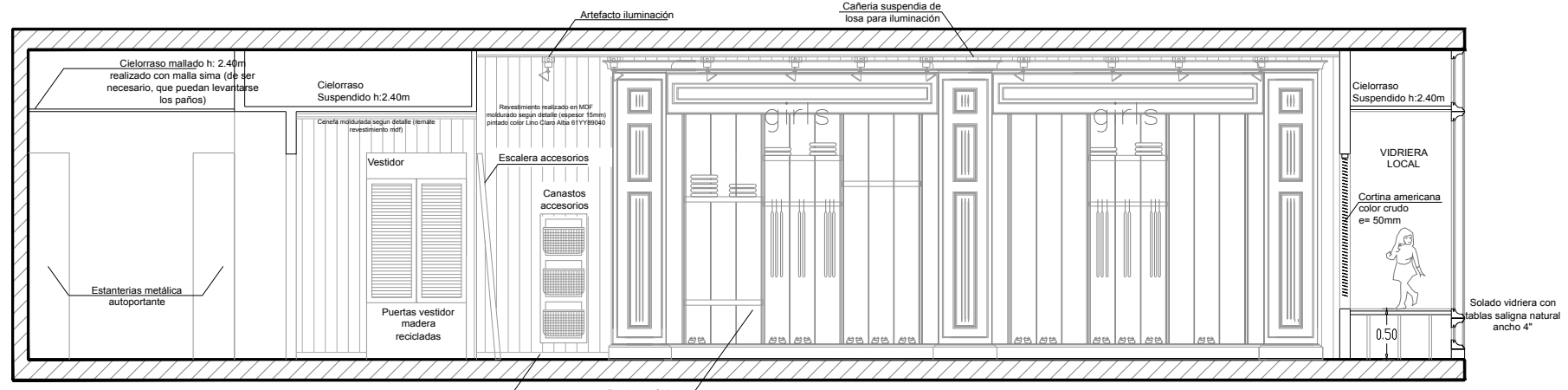
FACHADA



CORTE C-C



CORTE A-A



CORTE B-B

NOTA: todos los muebles interiores son realizados en mdf, ignifugados.

NOTA: Los vidrios de la fachada son de 5+5 laminados, de seguridad.

NOTA: Todos los vidrios que se contemplan dentro del local serán laminados, de seguridad

Todo el equipamiento es autoportante

NBBO
ARQUITECTOS
BRANDARIZ+OLIVER

LOCAL COMERCIAL
WANAMA BOYS & GIRLS
MENDOZA SHOPPING
PLANO ARQUITECTURA